

BSV vigne : bilan 2012 et perspective 2013

Contats:

Christian DEBORD christian.debord@vignevin.com
Marc RAYNAL marc.raynal@vignevin.com
Sylvain GUITTARD sylvain.guittard@vignevin.com
Paul FROMAGE paul.fromage@vignevin.com
Marc Vergnes marc.vergues@vignevin.com



En tant que partenaire du réseau du Bulletin de Santé du Végétal (BSV) Vigne, l'IFV met à la disposition de la communauté technique une série d'outils et de données, par le biais de sa plateforme Epicure. Outre ces données ciblées sur la démarche de Surveillance Biologique du Territoire (SBT), les coordinateurs des réseaux régionaux accèdent, sur chacun de leurs bassins de productions respectifs, à l'ensemble des informations de la base de données Epicure. La plate forme Epicure est l'outil d'aide à la décision de traitement de l'IFV dédiée à l'évaluation des risques phytosanitaires des principales maladies cryptogamiques.

Dispositif 2012

Saisie des observations de terrain :

Des modifications ont été apportées aux interfaces Web pour répondre au mieux aux demandes des opérateurs de terrain :

- Possibilité d'import de données de piégeage des vers de la grappe à partir de fichiers au format Excel. Cette fonctionnalité permet d'insérer un grand nombre de données relevées sur les différents réseaux de piégeage existants, et éviter la re-saisie des pièges un par un sur Epicure
- Ajout de la notation sur la *Drosophila Suzukii* dans les champs de saisie

Web Alerte Vigne :

L'utilisation du Web Alerte Vigne pour signaler un événement ponctuel sur une parcelle flottante est encourageante, mais le WAV peut gérer encore plus ! L'outil est en accès libre sur <http://www.vignevin-epicure.com/index.php/fre/Saisie/Alertes>

Modélisation :

Au cours de la campagne 2012, les cartes de modélisation provenant d'Epicure ont couvert toute l'Aquitaine grâce aux stations météo des Pyrénées Atlantique et des Landes

Visualisation du dispositif 2012 :

- 75 stations météo
- 84 parcelles de référence (parcelles traitées)
- 45 parcelles témoins non traités

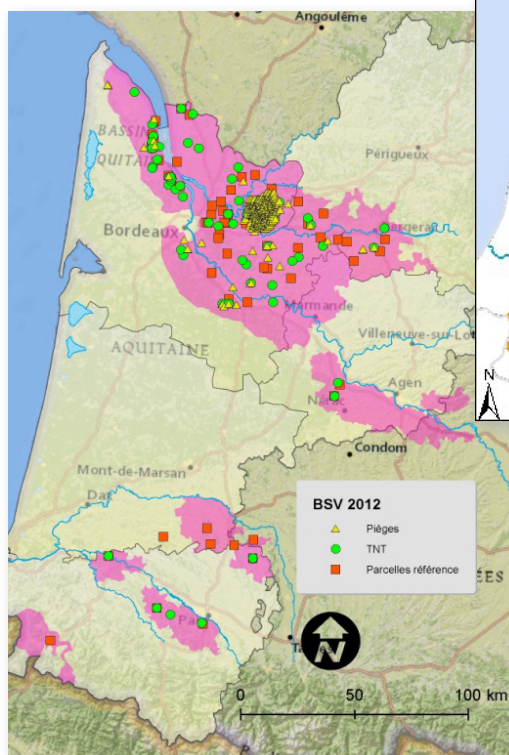


Figure 1 : Données observées en 2012

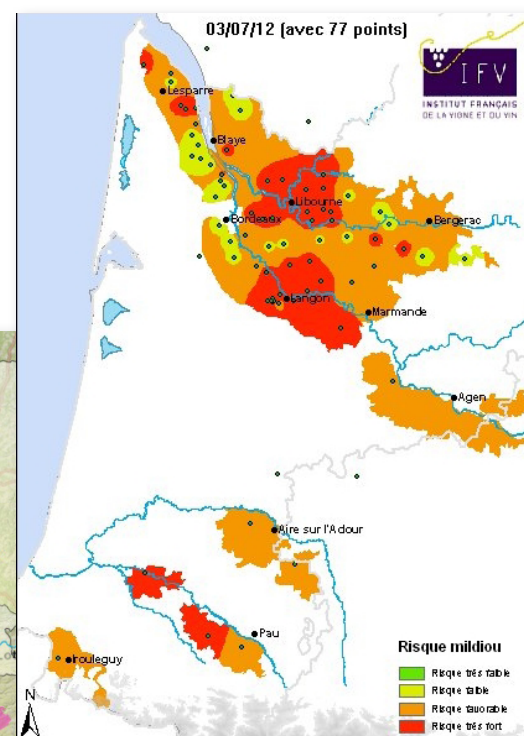


Figure 2 : carte de modélisation du risque mildiou

Perspectives 2013

Modélisation :

Des modèles de la Protection des Végétaux ont été intégrés. Ils seront fonctionnels sur les stations météo qui constituent le réseau actuel BSV. Ces modèles intégrant l'hygrométrie, une vigilance sera à apporter sur la mesure de celle-ci.

Les modèles disponibles sont :

- MILVIT pour le mildiou
- SOV pour l'oïdium
- EVA pour la cochyliis

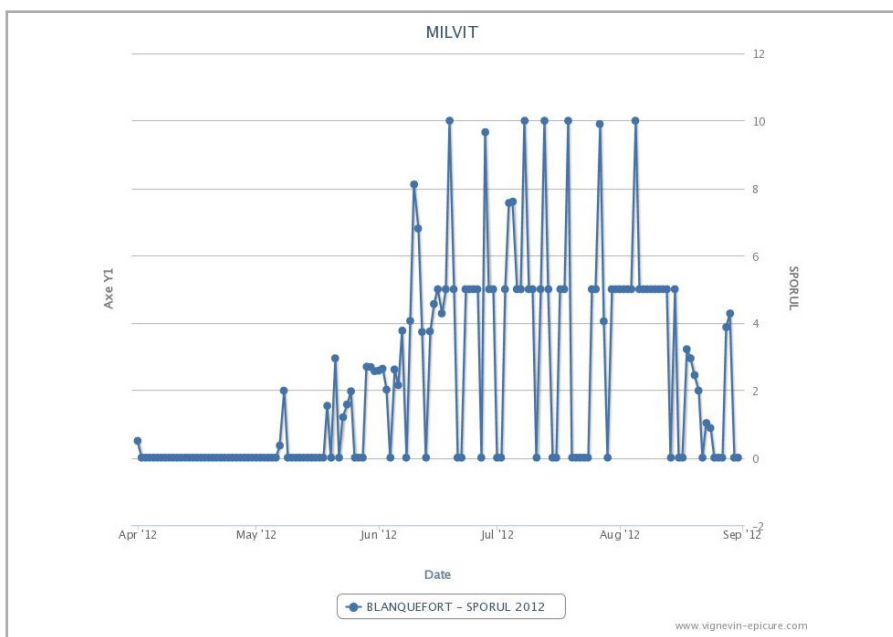


Figure 3 : Exemple d'une variable de sortie MILVIT



Figure 4 : Saisie sur smartphone d'un événement ponctuel

Mutualisation des données :

Les données récoltées par l'IFV sont restituées aux rédacteurs du BSV. Une application a été créée sur Epicure pour générer des fichiers à la norme AgroEdi afin de faire remonter les informations SBT collectées vers la base nationale EPIPHYT du ministère de l'agriculture.

Web Alerte Vigne :

Le Web Alerte Vigne évolue et est désormais disponible sur smartphone à l'adresse spécifique : <http://www.webalertevigne.com/>

- Une fonction acquisition permet la saisie directe sur le terrain avec le GPS du téléphone (plus de double saisie)
- Une fonction restitution visualise sur une carte les saisies effectuées par le réseau